

DETALHE 01: ANCORAGEM PILARETES  
ESCALA 1/5

3ºchubolador quinçola de ançois=12mm, comprimento de ancoragem=110mm, tipo RM12 do Fischer. Furo no chapa e concreto  $\phi=14mm$ .

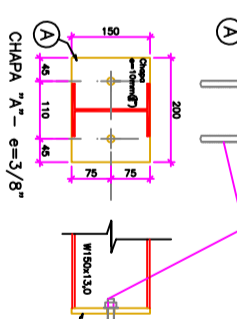


TABELA DE MATERIAIS

ITEM	QTD	UNID	DESCRIÇÃO	ESPECIFICAÇÃO	UNID	QTD	UNID	DESCRIÇÃO	ESPECIFICAÇÃO
1	1	m	ALUMINIO	ALUMINIO	m	1	m	ALUMINIO	ALUMINIO
2	1	m	ALUMINIO	ALUMINIO	m	1	m	ALUMINIO	ALUMINIO
3	1	m	ALUMINIO	ALUMINIO	m	1	m	ALUMINIO	ALUMINIO
4	1	m	ALUMINIO	ALUMINIO	m	1	m	ALUMINIO	ALUMINIO
5	1	m	ALUMINIO	ALUMINIO	m	1	m	ALUMINIO	ALUMINIO
6	1	m	ALUMINIO	ALUMINIO	m	1	m	ALUMINIO	ALUMINIO
7	1	m	ALUMINIO	ALUMINIO	m	1	m	ALUMINIO	ALUMINIO
8	1	m	ALUMINIO	ALUMINIO	m	1	m	ALUMINIO	ALUMINIO
9	1	m	ALUMINIO	ALUMINIO	m	1	m	ALUMINIO	ALUMINIO
10	1	m	ALUMINIO	ALUMINIO	m	1	m	ALUMINIO	ALUMINIO
11	1	m	ALUMINIO	ALUMINIO	m	1	m	ALUMINIO	ALUMINIO
12	1	m	ALUMINIO	ALUMINIO	m	1	m	ALUMINIO	ALUMINIO
13	1	m	ALUMINIO	ALUMINIO	m	1	m	ALUMINIO	ALUMINIO
14	1	m	ALUMINIO	ALUMINIO	m	1	m	ALUMINIO	ALUMINIO
15	1	m	ALUMINIO	ALUMINIO	m	1	m	ALUMINIO	ALUMINIO
16	1	m	ALUMINIO	ALUMINIO	m	1	m	ALUMINIO	ALUMINIO
17	1	m	ALUMINIO	ALUMINIO	m	1	m	ALUMINIO	ALUMINIO
18	1	m	ALUMINIO	ALUMINIO	m	1	m	ALUMINIO	ALUMINIO
19	1	m	ALUMINIO	ALUMINIO	m	1	m	ALUMINIO	ALUMINIO
20	1	m	ALUMINIO	ALUMINIO	m	1	m	ALUMINIO	ALUMINIO
21	1	m	ALUMINIO	ALUMINIO	m	1	m	ALUMINIO	ALUMINIO
22	1	m	ALUMINIO	ALUMINIO	m	1	m	ALUMINIO	ALUMINIO
23	1	m	ALUMINIO	ALUMINIO	m	1	m	ALUMINIO	ALUMINIO
24	1	m	ALUMINIO	ALUMINIO	m	1	m	ALUMINIO	ALUMINIO
25	1	m	ALUMINIO	ALUMINIO	m	1	m	ALUMINIO	ALUMINIO
26	1	m	ALUMINIO	ALUMINIO	m	1	m	ALUMINIO	ALUMINIO
27	1	m	ALUMINIO	ALUMINIO	m	1	m	ALUMINIO	ALUMINIO
28	1	m	ALUMINIO	ALUMINIO	m	1	m	ALUMINIO	ALUMINIO
29	1	m	ALUMINIO	ALUMINIO	m	1	m	ALUMINIO	ALUMINIO
30	1	m	ALUMINIO	ALUMINIO	m	1	m	ALUMINIO	ALUMINIO
31	1	m	ALUMINIO	ALUMINIO	m	1	m	ALUMINIO	ALUMINIO
32	1	m	ALUMINIO	ALUMINIO	m	1	m	ALUMINIO	ALUMINIO
33	1	m	ALUMINIO	ALUMINIO	m	1	m	ALUMINIO	ALUMINIO
34	1	m	ALUMINIO	ALUMINIO	m	1	m	ALUMINIO	ALUMINIO
35	1	m	ALUMINIO	ALUMINIO	m	1	m	ALUMINIO	ALUMINIO
36	1	m	ALUMINIO	ALUMINIO	m	1	m	ALUMINIO	ALUMINIO
37	1	m	ALUMINIO	ALUMINIO	m	1	m	ALUMINIO	ALUMINIO
38	1	m	ALUMINIO	ALUMINIO	m	1	m	ALUMINIO	ALUMINIO
39	1	m	ALUMINIO	ALUMINIO	m	1	m	ALUMINIO	ALUMINIO
40	1	m	ALUMINIO	ALUMINIO	m	1	m	ALUMINIO	ALUMINIO
41	1	m	ALUMINIO	ALUMINIO	m	1	m	ALUMINIO	ALUMINIO
42	1	m	ALUMINIO	ALUMINIO	m	1	m	ALUMINIO	ALUMINIO
43	1	m	ALUMINIO	ALUMINIO	m	1	m	ALUMINIO	ALUMINIO
44	1	m	ALUMINIO	ALUMINIO	m	1	m	ALUMINIO	ALUMINIO
45	1	m	ALUMINIO	ALUMINIO	m	1	m	ALUMINIO	ALUMINIO
46	1	m	ALUMINIO	ALUMINIO	m	1	m	ALUMINIO	ALUMINIO
47	1	m	ALUMINIO	ALUMINIO	m	1	m	ALUMINIO	ALUMINIO
48	1	m	ALUMINIO	ALUMINIO	m	1	m	ALUMINIO	ALUMINIO
49	1	m	ALUMINIO	ALUMINIO	m	1	m	ALUMINIO	ALUMINIO
50	1	m	ALUMINIO	ALUMINIO	m	1	m	ALUMINIO	ALUMINIO

**REVISÃO**

NR.	DATA	REVISÃO
01		
02		
03		
04		

**GOVERNO DO ESTADO DO ESPÍRITO SANTO**  
SECRETARIA DE ESTADO DA EDUCAÇÃO - SEU

**SEU**  
SECRETARIA DE REDE FÍSICA ESCOLAR

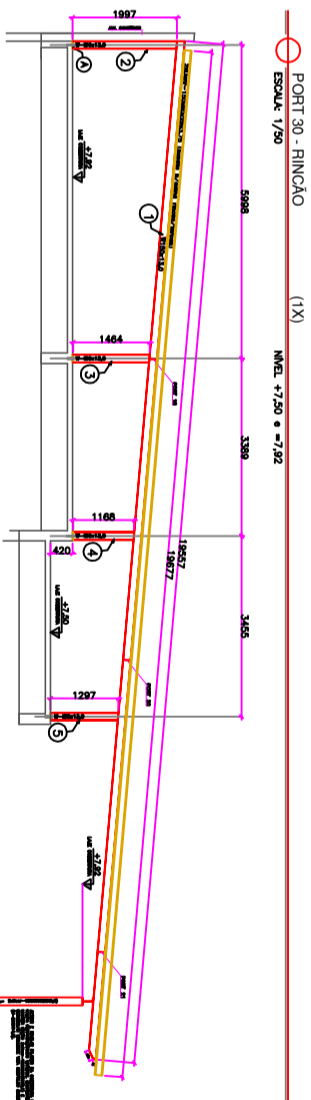
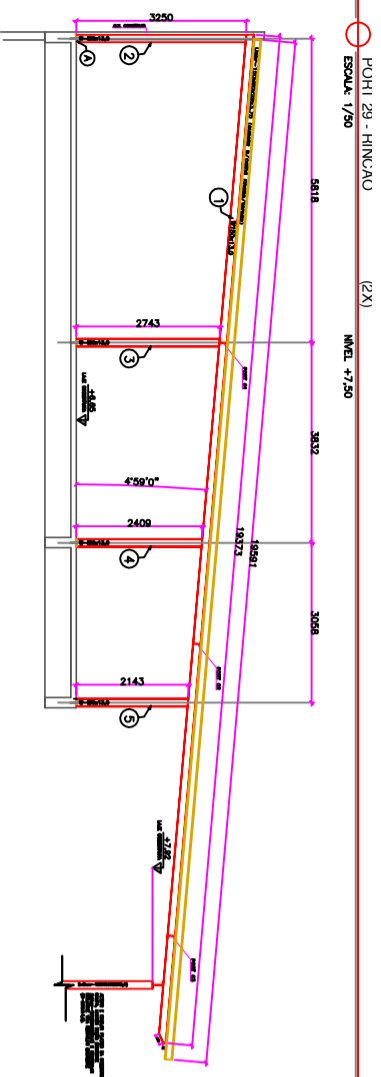
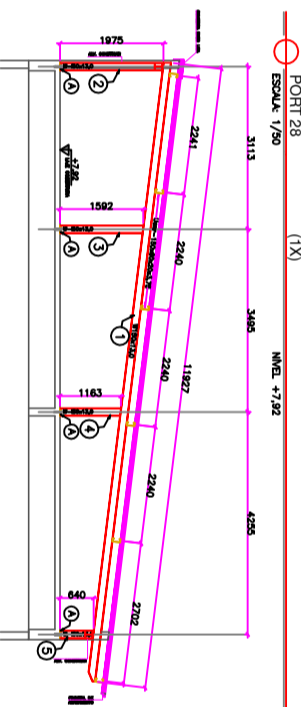
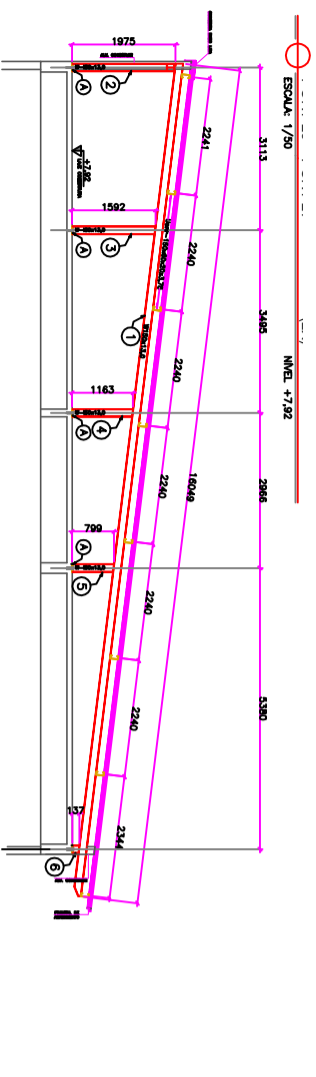
**EEEM BRÁULIO FRANCO**  
RENOVADO EM ESTRUTURA METÁLICA  
RUA CARLOS ODE ALVES Nº 60, CENTRO - MUNIC. FERRENS

**ESMURALDA**

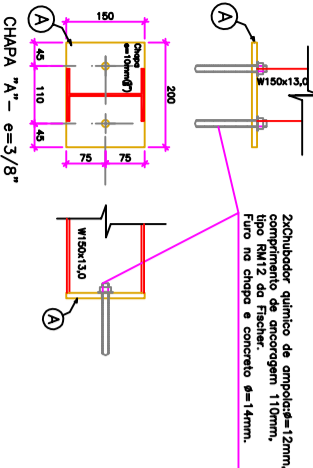
**PROFESSORES DE 01 A 25**

**02**

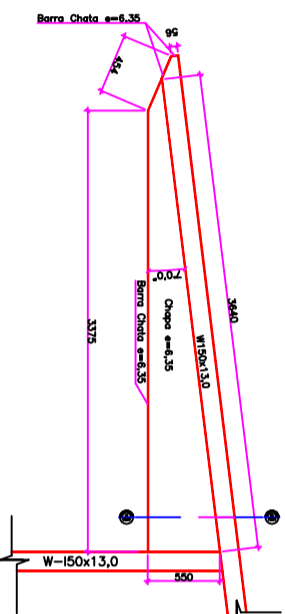
**04**



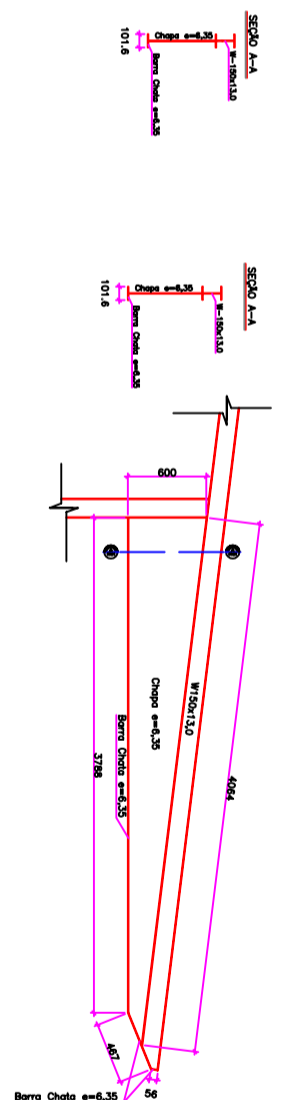
DETALHE 01: ANCORAGEM PILARETES ESCALA 1/5



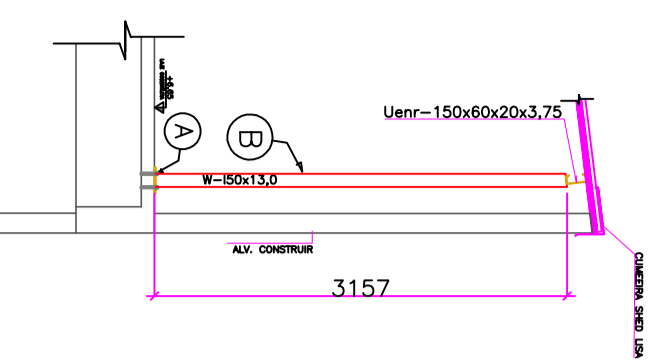
DETALHE 02: PORT 13 a PORT 16 ESCALA 1/20



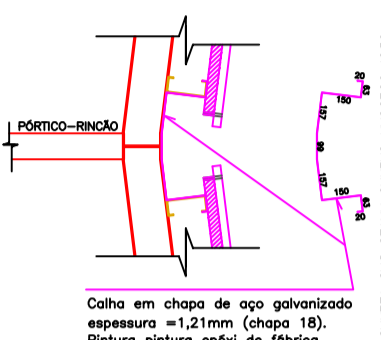
DETALHE 03 - PORT 22 A PORT 25 ESCALA 1/20



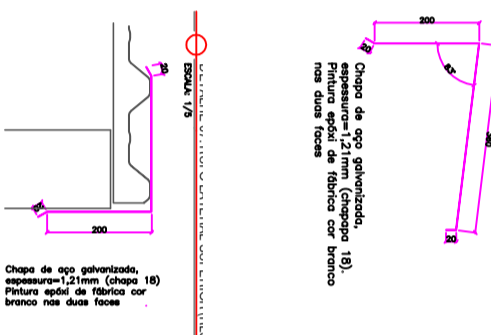
DETALHE 04 - FILANTE / LEMEIA ESCALA 1/20



DETALHE 05: VANTEN RINÇÃO ESCALA 1/10



DETALHE 06: VANTEN RINÇÃO ESCALA 1/5



ESPECIFICAÇÕES PARA SOLDA E TOLERÂNCIAS	
MAIOR ESPESURA DAS PECAS EM CONTATO - mm	DIMENSÃO MINIMA DO FILETE (mm)
ATE 6	3
ACIMA DE 6 ATE 13	5

DIMENSÃO MINIMA DO FILETE (DM) AISC - 1.17.5

OBS.: SOLDAR EM TODA EXTENSÃO DE CONTATO ENTRE AS PECAS.

**NOTAS**

- DIMENSÕES: EM MILÍMETRO
- SOLDAS: CONFORME NORMAS AISC ELETRODO E7018
- AÇO ESTRUTURAL: CANGAS E PERIS LAMINADOS EM AÇO MICROLEUADO ASTM A-992 GR50 e ou A995 S485 e ou S485 500 FORMADO CONFORME NBR 6251 PERIS UPC (DOBRO DO DE CHAPA) EM AÇO ASTM A36
- CHUMBADORES: QUILHÕES DE AMPOLA Ø 12mm COMPRIMENTO OML DE FIXAÇÃO=110mm DIÂMETRO DO FURO=14mm TRAÇÃO: 1.220kgf (CONCRETO > ou = C20/25) CSMULAMENTO: 1.250kgf (CONCRETO > ou = C20/25)
- PINTURA: PREPARO DA SUPERFÍCIE: JATEAMENTO Ss 2 1/2-4/ETA, QUASE BRANCO PINTURA DE FUNDO: UMA CAMADA DE PRIMER EPOXI EPS POR 80cm EPS POR 80cm / EPS FINAL 160µm
- OBS.: TODA PINTURA DEVERA SER EXECUTADA DE FABRICA DEVEDO SER EXECUTADO NA OBRA ALEMOS RETOQUES DEVEDOS AS SOLDAS.
- COBERTURA: TELHA: TELHA GALVALUME TRIMONOCENTRO, TIPO TRIMCORP PA DANÇA OU SIMILAR, FIBREADO PARA APLICAÇÃO DE SPOU E SIFONANTES PARA PLACAS FOTOVOLTAICAS SEM FUNÇÃO, INCLINADO ISOLANTE EM CHAVAS DE AÇO GALVALUME COM ESPESURA DE 0,50mm, PINTURA DE FABRICA NAS DUAS FACES NA COR BRANCA.

TABELA DE MATERIAIS		QUANTIDADE		VALOR	
ITEM	DESCRIÇÃO	UNID.	QTD.	VALOR UNIT.	VALOR TOTAL
01	...	...	...	...	...
02	...	...	...	...	...
03	...	...	...	...	...
04	...	...	...	...	...

**GOVERNO DO ESTADO DO ESPÍRITO SANTO**  
SECRETARIA DE ESTADO DA EDUCAÇÃO - SEED

**SEDU**  
SECRETARIA DE EDUCAÇÃO

**FEEM BRASÃO FRANCO**  
RELEVADO EM ESTRUTURA METÁLICA

GERÊNCIA DE REDE FÍSICA ESCOLAR

**REVISÃO**

03

04



## ASSINATURAS (5)

Documento original assinado eletronicamente, conforme MP 2200-2/2001, art. 10, § 2º, por:

**DANIEL SILVA VIEIRA LIMA**  
ENG CIVIL PL  
SEDU - GERFE  
assinado em 04/12/2020 16:34:20 -03:00

**WILSON RODRIGUES GONÇALVES**  
ARQUITETO COORD SR  
SEDU - GERFE  
assinado em 04/12/2020 17:15:03 -03:00

**FELIPE DE BRITO AURÉLIO**  
ENG COORD ELETRIC SR  
SEDU - GERFE  
assinado em 07/12/2020 08:33:38 -03:00

**MOISÉS BRITO SOBRINHO**  
ENG COORD CIVIL SR  
SEDU - GERFE  
assinado em 07/12/2020 06:38:12 -03:00

**EDSON DE OLIVEIRA PIRES**  
ENG COORD GERAL MAST  
SEDU - GERFE  
assinado em 07/12/2020 07:36:59 -03:00



### INFORMAÇÕES DO DOCUMENTO

Documento capturado em 07/12/2020 08:33:38 (HORÁRIO DE BRASÍLIA - UTC-3)  
por DANIEL SILVA VIEIRA LIMA (ENG CIVIL PL - SEDU - GERFE)  
Valor Legal: ORIGINAL | Natureza: DOCUMENTO NATO-DIGITAL

A disponibilidade do documento pode ser conferida pelo link: <https://e-docs.es.gov.br/d/2020-6SQ2X1>